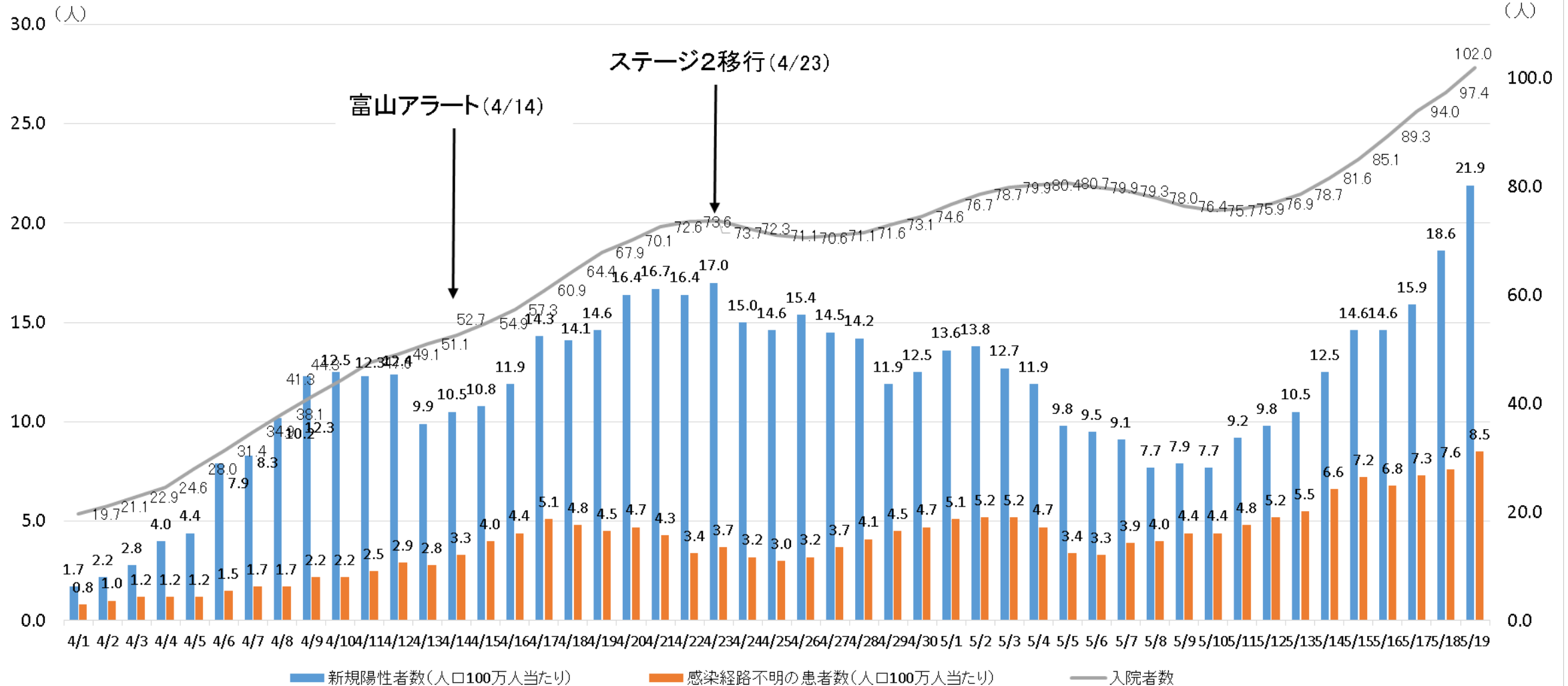


県内の感染状況

○判断指標の状況(直近1週間1日平均の推移)



新型コロナウイルスに打ち克つためのロードマップ

強化・緩和の判断指標（直近1週間平均）

指 標		基 準	現 状 (5/19現在)	備 考
医療提供 体 制	①入院者数 (直近1週間1日当たりの平均)	100人未満	102.0人	【感染拡大警報】 ③、④の指標のいずれも基準に到達し、①または②の指標が一定程度上昇した際に警戒情報発令 【Stage2】 ③、④の指標のいずれも基準に到達かつ①または②の指標が基準の50%に到達し数日継続した際に発令
	②重症病床稼働率 (直近1週間1日当たりの平均)	30%未満	13.9%	
感染状況	③新規陽性者数（人口100万人当たり） (直近1週間1日当たりの平均)	2.5人未満	21.9人	【感染拡大特別警報】 ③、④の指標のいずれも基準に到達し、①または②の指標が基準を超えた際に特別警戒情報発令 【Stage3】 ①～④の指標全てが基準に到達し数日継続した際に発令
	④感染経路不明の新規陽性者数（人口100万人当たり） (直近1週間1日当たりの平均)	1.0人未満	8.5人	
参考指標	Ⓐ陽性率 (直近1週間1日当たりの平均)	7%未満	8.3%	
	Ⓑ直近1週間と先週1週間の比較	1以下	2.1	

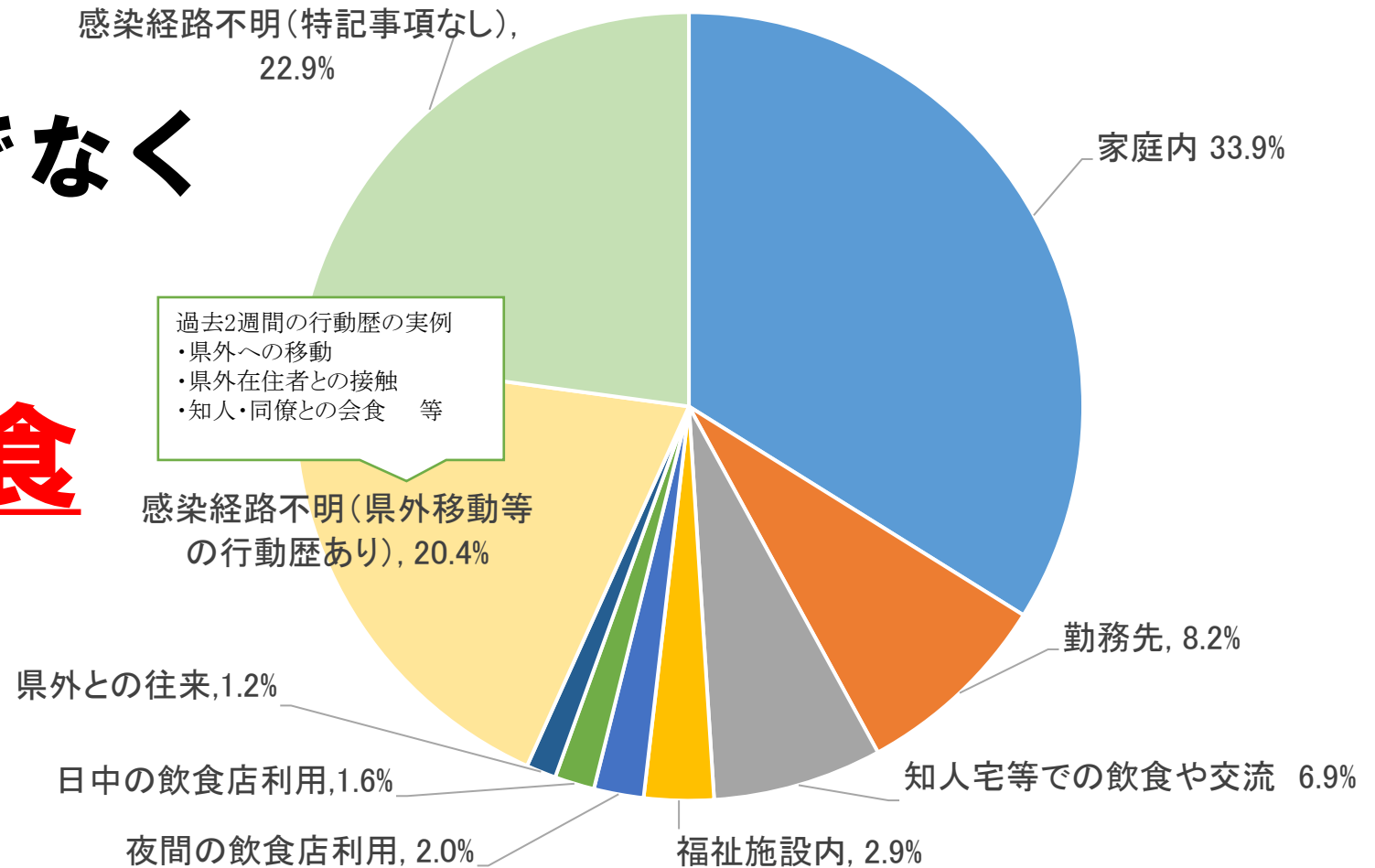
国指標(ステージIIIへの移行基準)※R3.4.15一部改訂

指 標		基 準	現 状 (5/19現在)	備 考
医療提供体制	①病床使用率(最大 500床)	20%以上	23.6%	
	入院率	40%以下	59.0%	療養者数に対する入院者数の割合
	重症病床使用率(最大 36床)	20%以上	16.7%	
	②療養者数(人口10万人当たり)	20人以上	19.3人	
感染の状況	③PCR陽性率(直近1週間)	5%以上	8.3%	
	④新規報告数 (直近1週間10万人当たり)	15人以上	15.3人	
	⑤感染経路不明割合(直近1週間)	50%以上	39.0%	

最近の感染事例の分析

感染拡大の場面が
夜間の飲食店だけでなく
家庭内、職場、
知人宅等での飲食
など多様化

令和3年5月以降の県内陽性判明者の
感染が疑われる場面(5/19時点)



富山県感染拡大特別警報



4月23日 警戒レベルを「**ステージ2**」に引き上げ

- 県内で**感染者数**や**入院者数**の**増加が継続**
→「**ステージ3**」が**目前**
- **医療提供体制**の**ひっ迫**や、**県民の皆さん**に強い**自粛要請**などをお願いする**事態を避けるため**

感染拡大特別警報を発出

新たにお願ひすること

警報発出中、

○ 家族やいつもの仲間以外との不要不急
の外出や交流は控える

○ イベントの開催は慎重に検討

- ・ 開催する場合はマスクの常時着用、大声の禁止のほか、手洗、消毒、換気、密集の回避、身体的距離の確保などの感染防止対策を徹底
- ・ こうした対策が困難な場合は中止を含めて検討

改めてのお願い

- **全都道府県との往来自粛**
- **場面を問わず会話の際はマスク**
※特に高齢者がいる家庭では家庭内でもマスク着用を徹底
- **職場での感染防止対策の徹底**
※昼食時・休憩時も含め、マスク着用、換気、手洗いや手指消毒を徹底

県民の皆さまへ

これまで以上に高い緊張感を持って

うつさない、うつらない

行動の徹底

をお願いします。